

# Infoveranstaltung

## Hähnchenmastanlage in Hohenstein



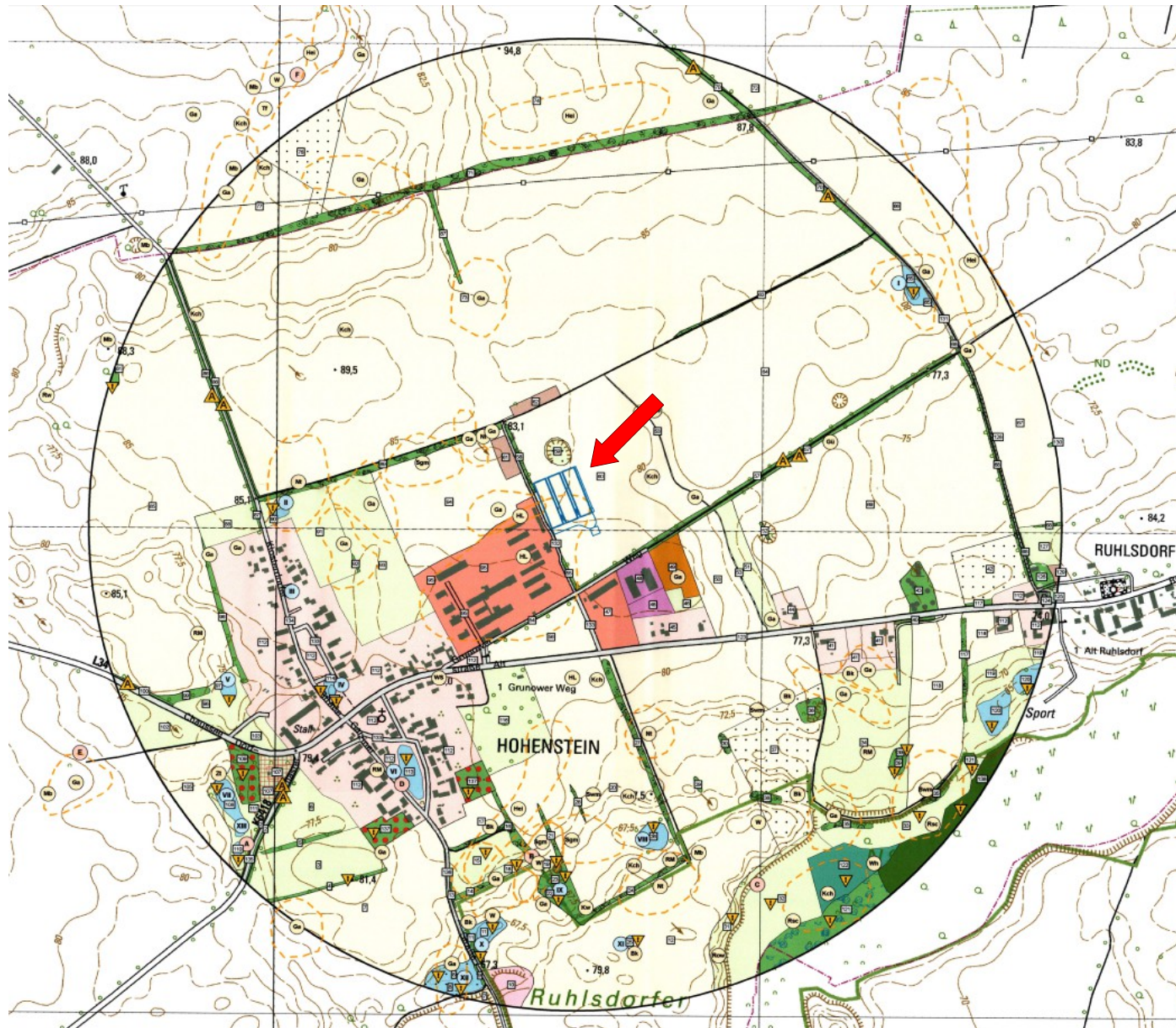
# Inhalt

- Informationen zum Antrag der Landfarm Hohenstein GmbH
- Überblick über das Verfahren, Termine
- Einwendungen, was ist zu beachten

# Details aus dem Antrag

- Antrag auf Errichtung und Betrieb einer Hähnchenmastanlage
- 3 Ställe mit insgesamt 150.000 Tieren
- 35 Tage Mastdauer
- Im Jahr rund 1.200.000 Tiere
- 1.200 Hähnchenmist
- 424 LKW
- 0,25 Arbeitsplätze

# Standort



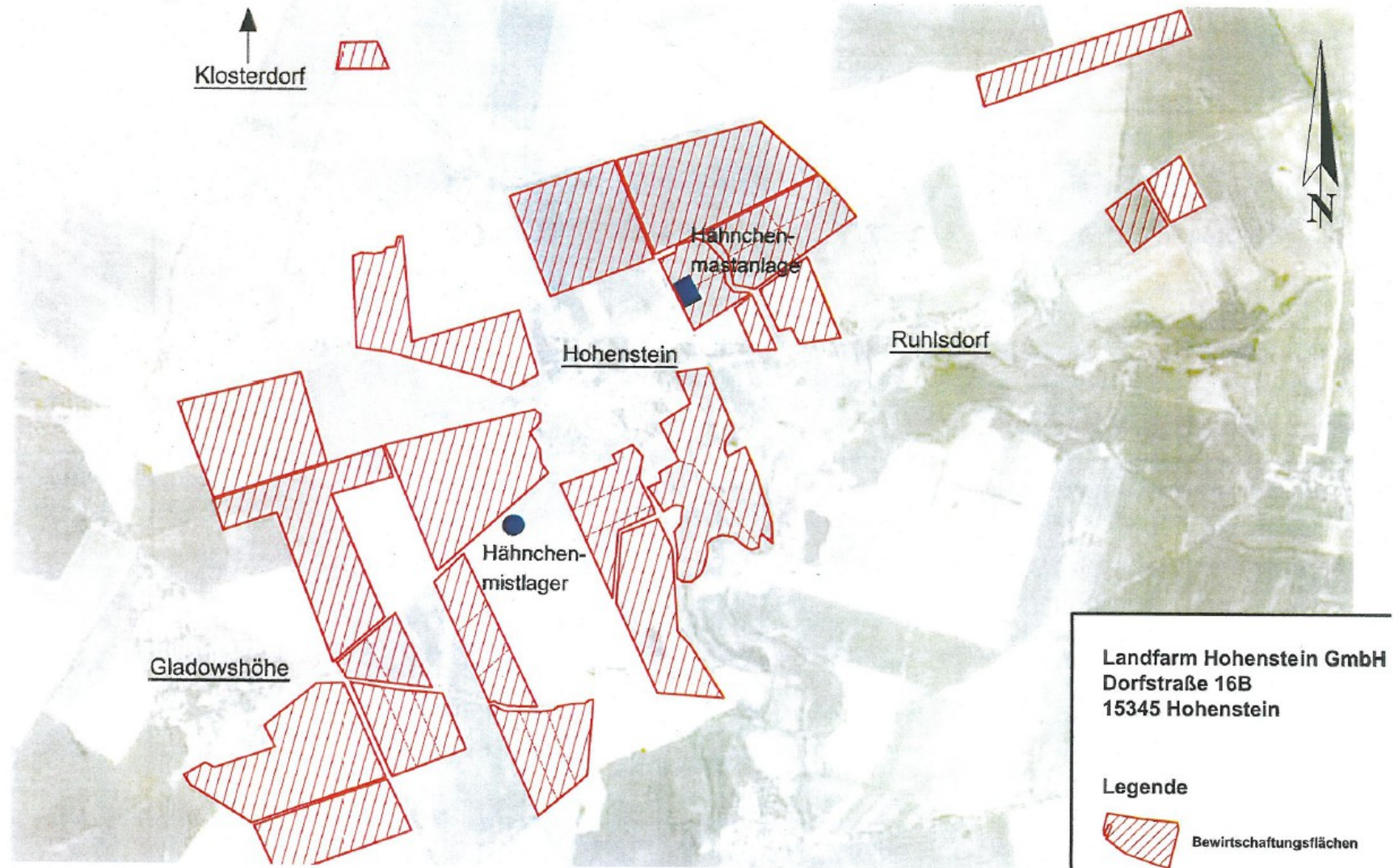


# Hähnchenmist

- Ursprüngliches Vorhaben:
  - Lagerung auf LPG-Gelände
  - auch Aussage Piprek: Verbringung in BGA
- Jetzt:
  - Verbringung auf Felder
  - Lagerung in Silo am Hohensteiner Pflaster
- Problem:
  - Nicht in Immissionsgutachten berücksichtigt
  - Kontaminierter Mist wird durchs Dorf gefahren
  - Resistente Keime, Geruch, Staub

# Überall Mist

## Schlagübersicht Hohenstein



# Verkehr

- It. Antrag 424 Fahrzeuge/Jahr
- Bei Ausstellung wesentlich mehr Fahrzeugbewegungen
- Verdoppelung durch Hin- und Rückfahrt

# Geruch

- Gutachten berücksichtigt nicht die Grundlast
- Keine Filter vorgesehen
- Mistlager nicht berücksichtigt
- Mistfahrten nicht berücksichtigt
- Wetter: Schönefeld



# Weitere Probleme

- Resistente Keime
- Unverträglichkeit mit Biolandwirtschaft
- Nähe Naturschutzgebiet
- Wasserverunreinigungen
- Tierschutz
- uvm.

# Verfahren

- Antrag durch Landfarm GmbH an LUGV
  - LUGV beteiligt Träger öffentlicher Belange
  - Beteiligung Bürger:
    - Auslegung Unterlagen noch bis 28.09.2012
    - Einwendungen bis 12.10.2012
  - Erörterungstermin 27.11.2012
  - Entscheidung LUGV
- (LUGV: Landesamt für Umwelt, Gesundheit und Verbraucherschutz)

# Einwendungen

- Senden an:

Landesamt für Umwelt, Gesundheit und Verbraucherschutz  
Regionalabteilung Ost,  
Genehmigungsverfahrensstelle  
Müllroser Chaussee 50  
15236 Frankfurt (Oder)

- Oder:

Stadtverwaltung Strausberg  
Hegermühlenstraße 58  
15344 Strausberg

# Wie?

- „Jedermann“-Verfahren
- Keine gleichlautenden Mustereinwendungen
- Individuelle Betroffenheit
  - Beispielsweise die Entfernung zu dem Standort, Windrichtung, schon vorhandene und weiter zu befürchtende Gerüche, die Lage des Wohnhauses oder der Arbeitsstelle an einer der Zufahrtstraßen, ggf. besondere Empfindlichkeit einzelner Personen etc



Vor- und Zuname:.....

Straße und Haus-Nr. ....

PLZ u. Wohnort:.....

---

Landesamt für Umwelt, Gesundheit und Verbraucherschutz  
Regionalabteilung Ost,  
Genehmigungsverfahrensstelle  
Müllroser Chaussee 50

15236 Frankfurt (Oder)

**Einwendungen gem. BImSchG - AZ.: GO4912**

Sehr geehrte Damen und Herren,

ich bin aus folgenden Gründen **gegen** den Bau der von der Landfarm GmbH, Hohenstein, Dorfstr.16b, 15344 Strausberg beantragten Hähnchenmastanlage in der Gemarkung Hohenstein, Flur 5, Flurstück 14/1 geplanten Hähnchenmastanlage mit insgesamt 150.000 Geflügelmastplätzen :

# Hilfe

- Formulierungshilfe durch Bürgerinitiative
- Weitere Infos unter
  - [gegen-haehnchenmast.diehoensteiner.de/](http://gegen-haehnchenmast.diehoensteiner.de/)

# Ende

